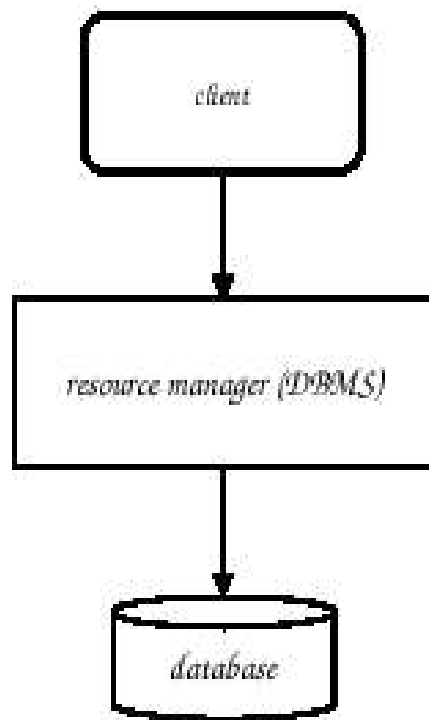
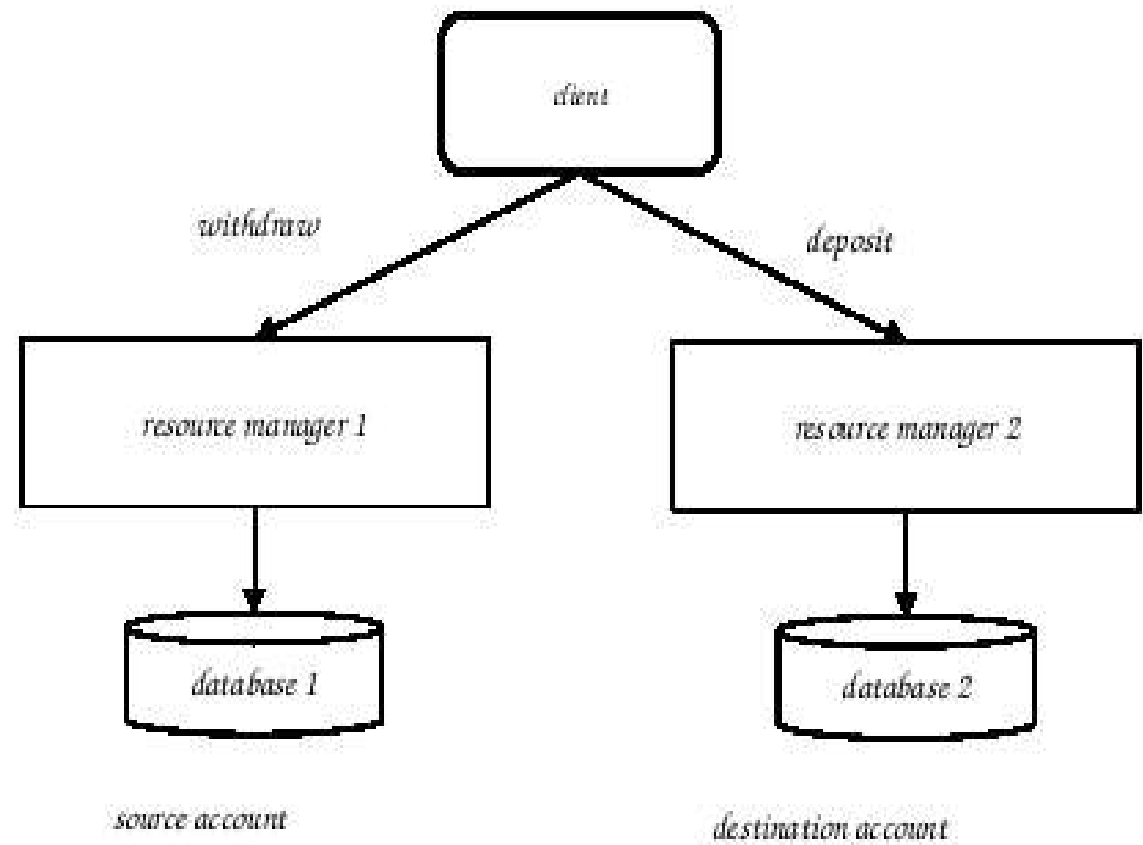


- Muito antigos.
- Concebidos para mainframes.
- Substituir os SO's.

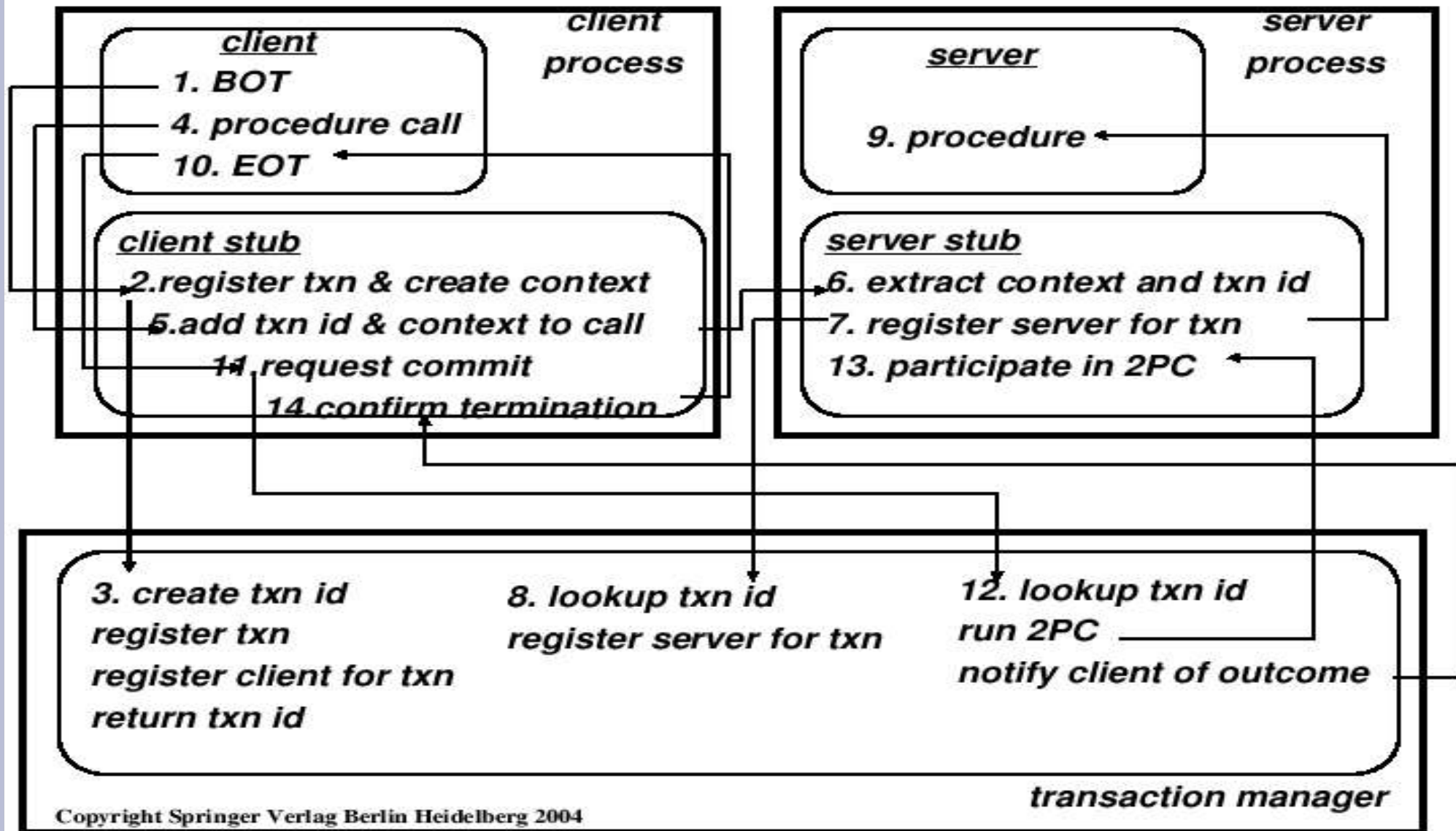


(a)



(b)

- Chamadas são inter-dependentes
- Problema das falhas parciais
- Propriedades ACID (principalmente o A)
- Begin Of Transaction -> End Of Transaction



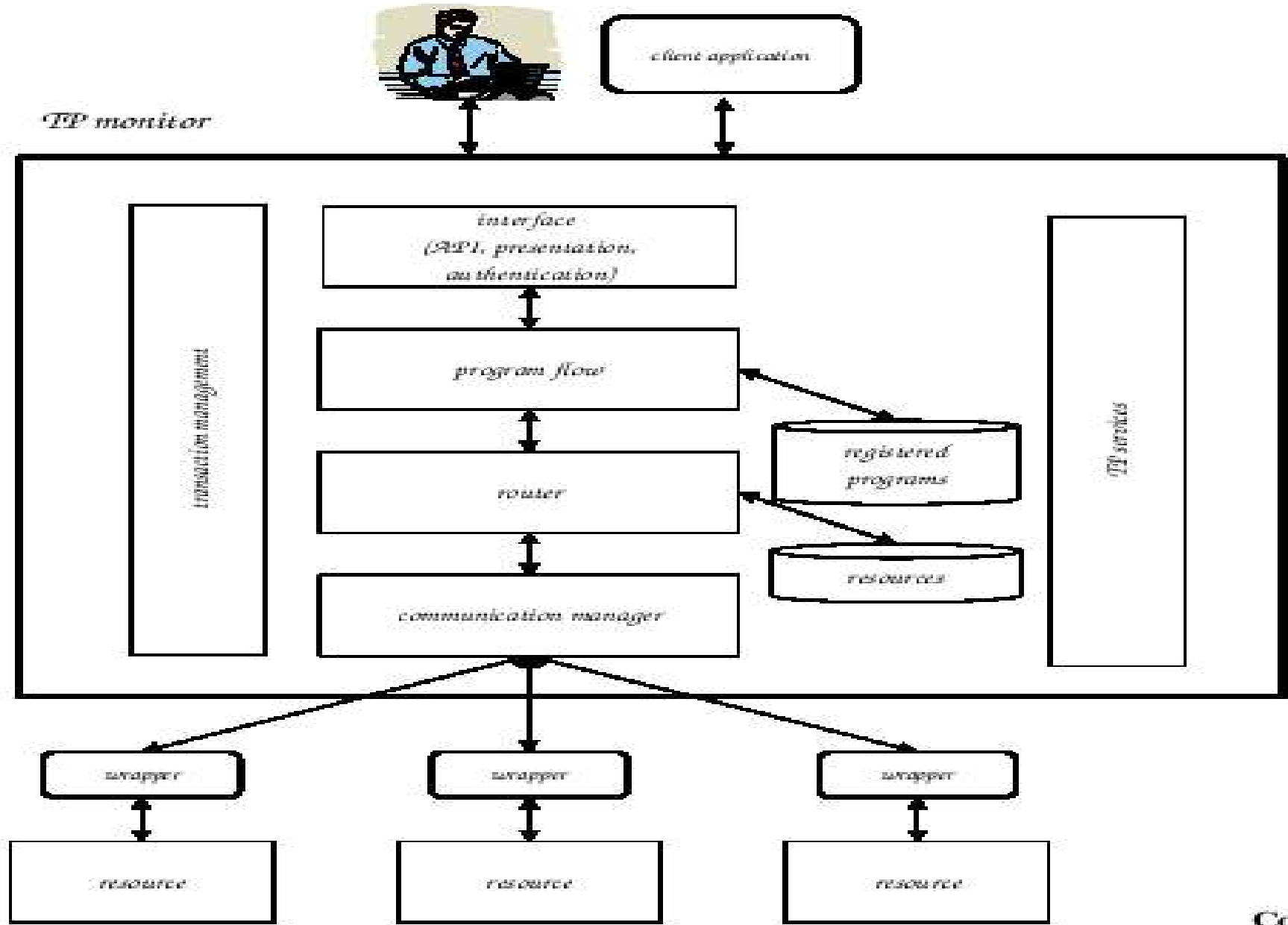
Protocolo Two-phase commit (2PC)

- É desencadeado pela invocação de EOT
- *Presumed Commit, Presumed Abort, Presumed Nothing*
- Logging

TP Monitors

6

Arquitectura



- **Interface (Message Manager)**

Programa (Application Server)

Gestor de Transacções

Encaminhador

Gestor de Comunicações

Comunicação entre componentes:

- Memoria Partilhada, RPC, Mensagens
- Mapeamento vs. Serviço de Nomes

- Single Threading vs. Multi Threading
- Chamadas a serviços: síncronas vs. assíncronas
- Mensagens vs. RPC